

შ.პ.ს. "აი სი ბრუპი"

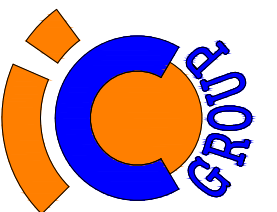
ავტობასამართი სადგური ქ. თბილისში,  
სანაპირო კოსმონავთების , №61  
მიწის ნაკვეთის ს/კ 01.13.05.004.072

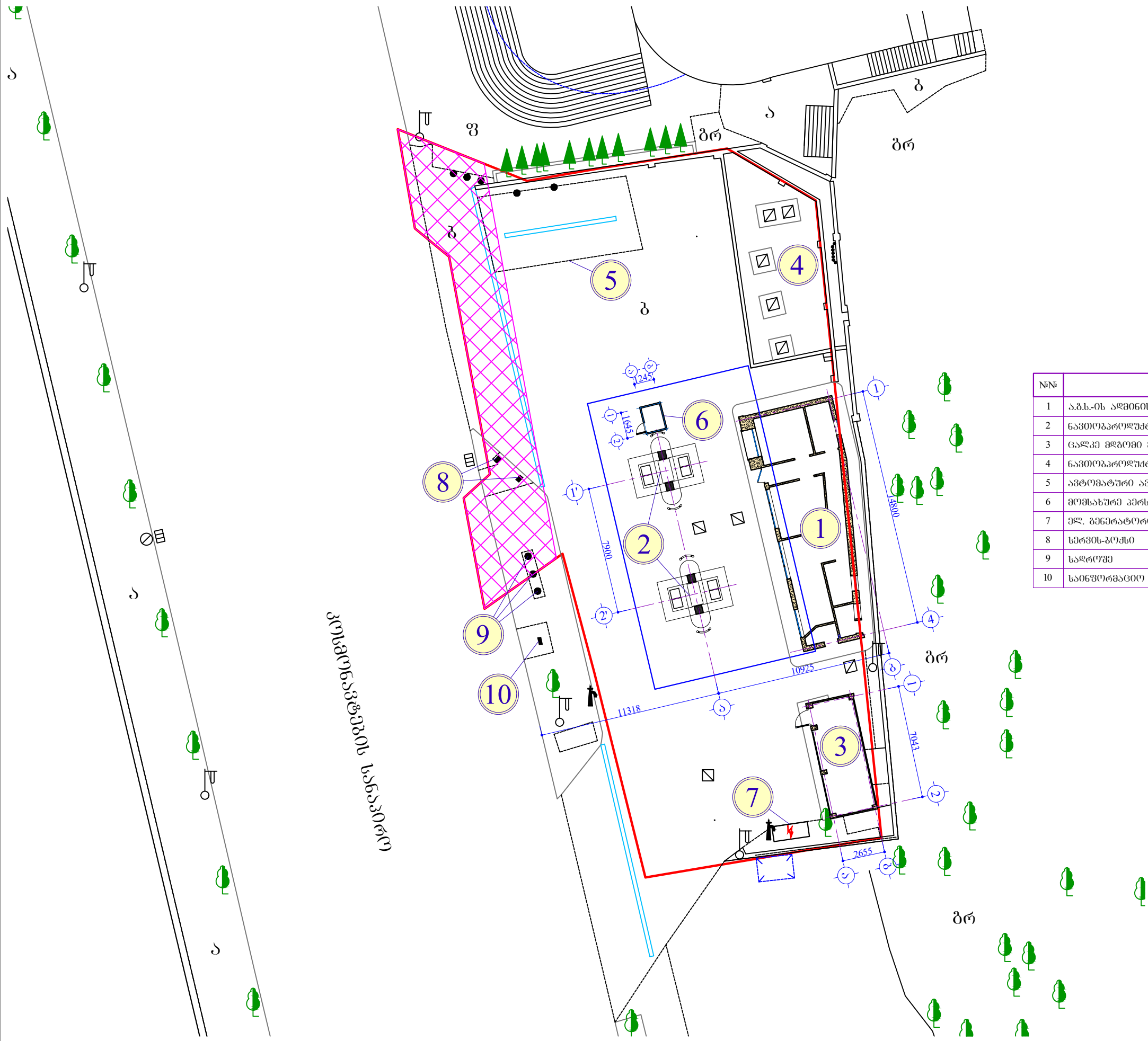
(საშემსრულებლო პროექტი)

შ.პ.ს. "აი სი ბრუპი"-ს  
დირექტორი:

/დ. ჭურულაშვილი/



თბილისი 2020



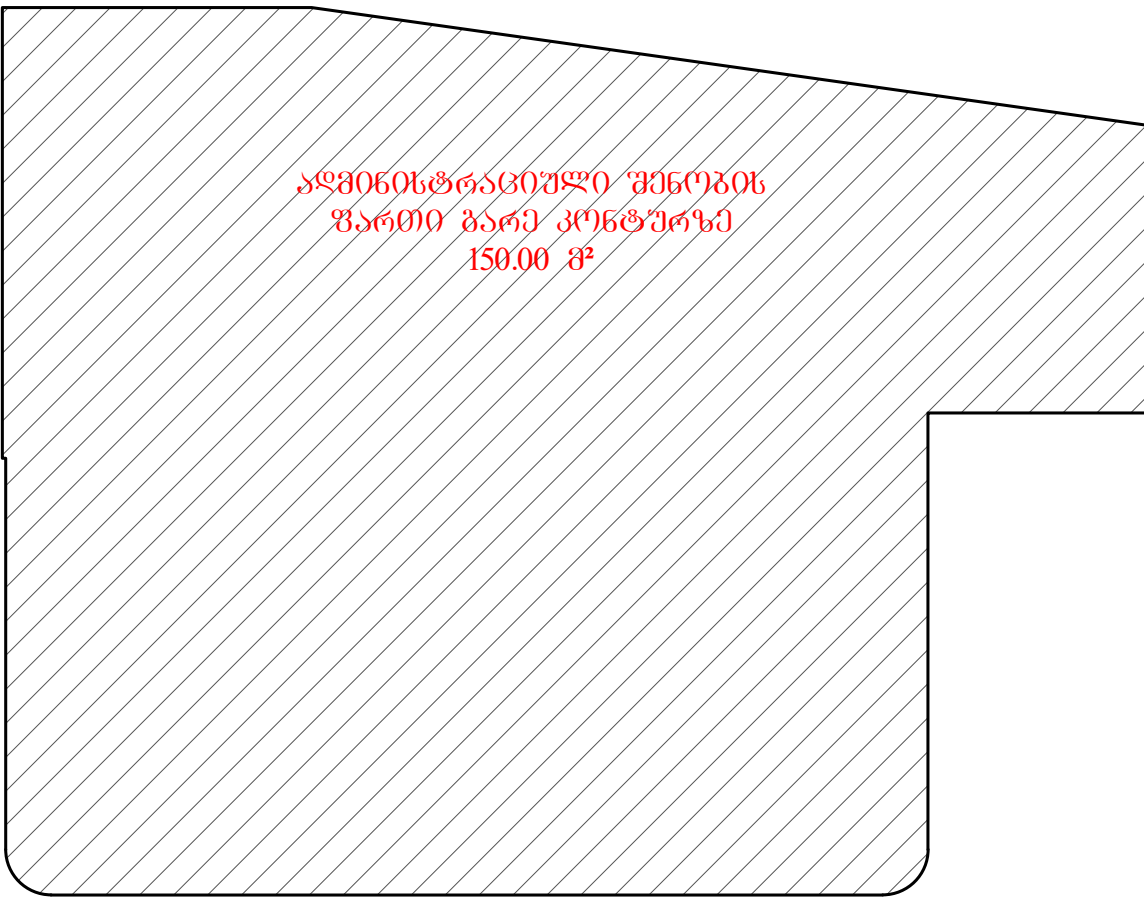
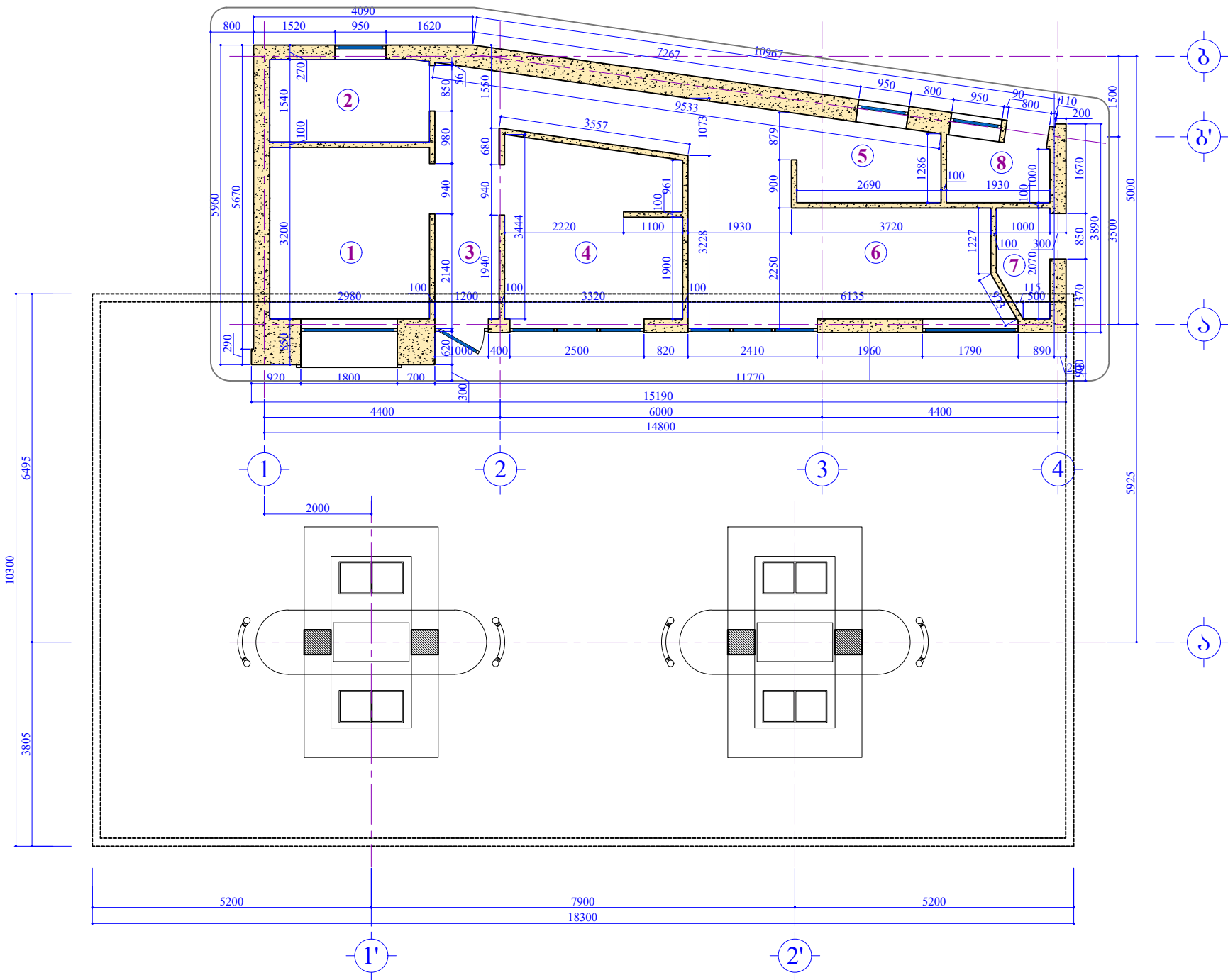


კონსტრუქციის საპროექტო

№№	დასახელება
1	ა.გ.ს.-ის ალგორითმული შენობა
2	ნავთობპროდუქტების მარიგებელი დისპენსერები ფარდულის ქვეშ
3	ცალკე მფრეში მარქეტი
4	ნავთობპროდუქტების მიწისქვეშა რეზერვუარები
5	ავტომატური ავტოსამრეცხოს მოედანი
6	მომსახურე პერსონალის მოსაცდელი ჯიხური
7	ელ. გენერატორი
8	სერვის-ბოქსი
9	საღრუჭი
10	საინფორმაციო (ფასმანკვენი) ტაბლო

 <b>"SOCAR GEORGIA PETROLEUM"</b>	დამკვეთი: 		შ.პ.ს. "აი სი გრუპი"		შემსრულებელი:
	<b>L.T.D. "IC GROUP"</b>				
არქიტექტურული ნაწილი	დირექტორი			დ. ჯურულაყვილი	
ავტობანამართი საღებრი ძ. თბილისში, სანაპირო კონსტრუქციის , №61 მიწის ნაკვეთის ს/კ 01.13.05.004.072 (საშენობისპროექტი)	შეასრულა			დ. ჯურულაყვილი	
გენერალური გეგმა (საშენობისპროექტი)	სტადია	მასშტაბი	ფურცელი	ფორმატი	
	მ.კ.	1:250	1	A-3	


აღმინისტრაციული შენობის გეგმა  
(საშემსრულებლო)  
მ. 1:100



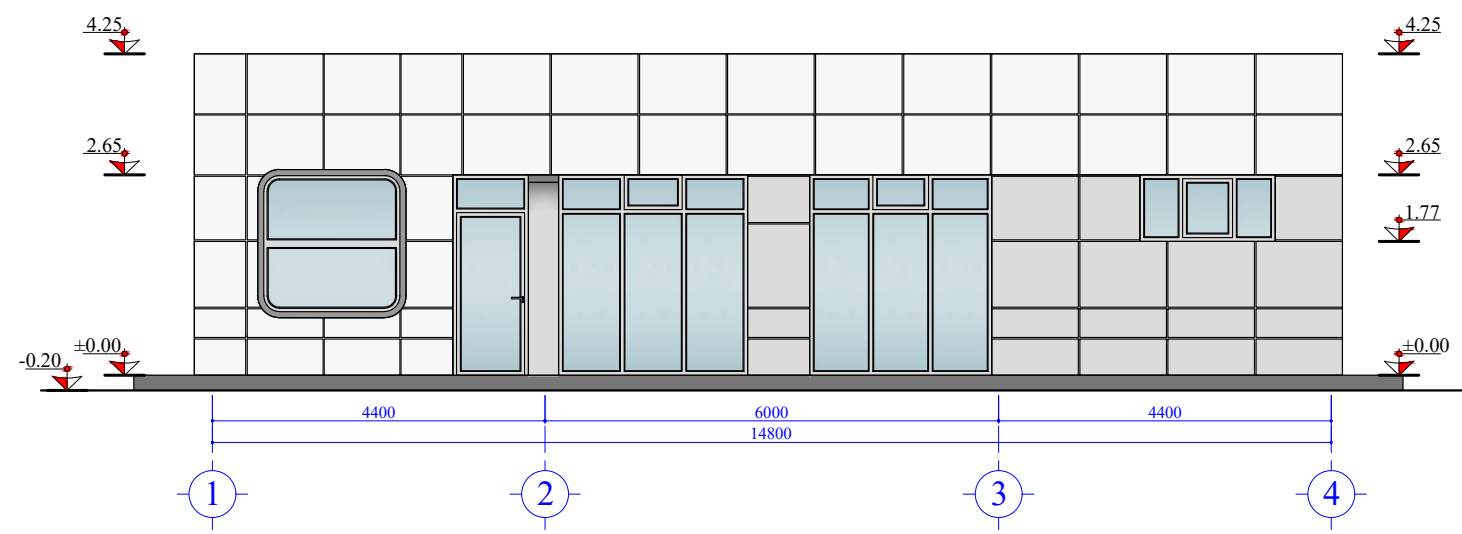
ექსპლიკაცია:

- 1. მენეჯერის ოთახი ----- 9.50 მ².
- 2. გასახდელი ----- 4.60 მ².
- 3. ღერეფანი ----- 9.60 მ².
- 4. საოპერატორო ----- 11.00 მ².
- 5. სამზარეულო-სასადილო ----- 4.00 მ².
- 6. საწყობი ----- 16.00 მ².
- 7. დამხმარე ფართი ----- 1.90 მ².
- 8. W.C. ----- 2.20 მ².

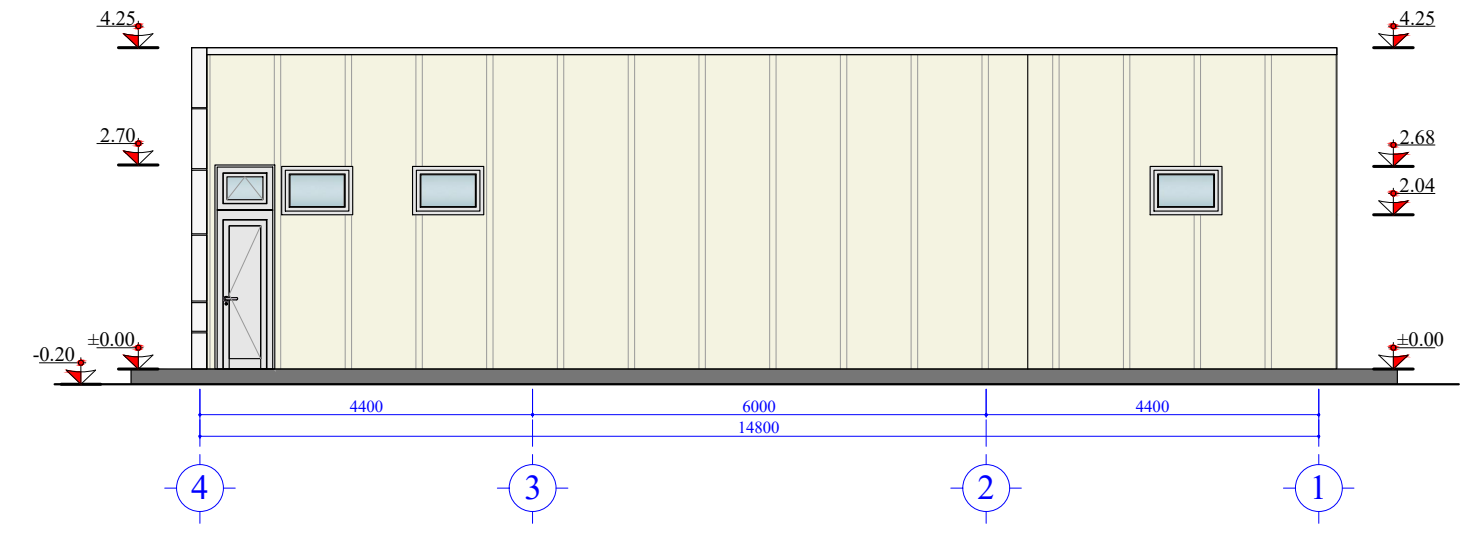
სულ სამართო ფართი: ----- 58.80 მ².



 "SOCAR GEORGIA PETROLEUM"	დამკვეთი: შ.პ.ს. "აი სი გრუპი"		შემსრულებელი: L.T.D. "IC GROUP"	
	არქიტექტურული ნაწილი	დირექტორი		დ. ჯურღულაყვილი
ავტორების სახელი: სახელმწიფო კონსტრუქციის, №61 მთავრის ნაკვეთის ს/კ 01.13.05.004.072 (საშემსრულებლო პროექტი)	შეასრულა			დ. ჯურღულაყვილი
აღმინისტრაციული შენობის გეგმა (საშემსრულებლო)	სტადია	მასშტაბი	ფურცელი	ფორმატი
	მ.პ.	1:100	2	A-3

ფასადი 1-4 ღერძებში  
მ. 1:100

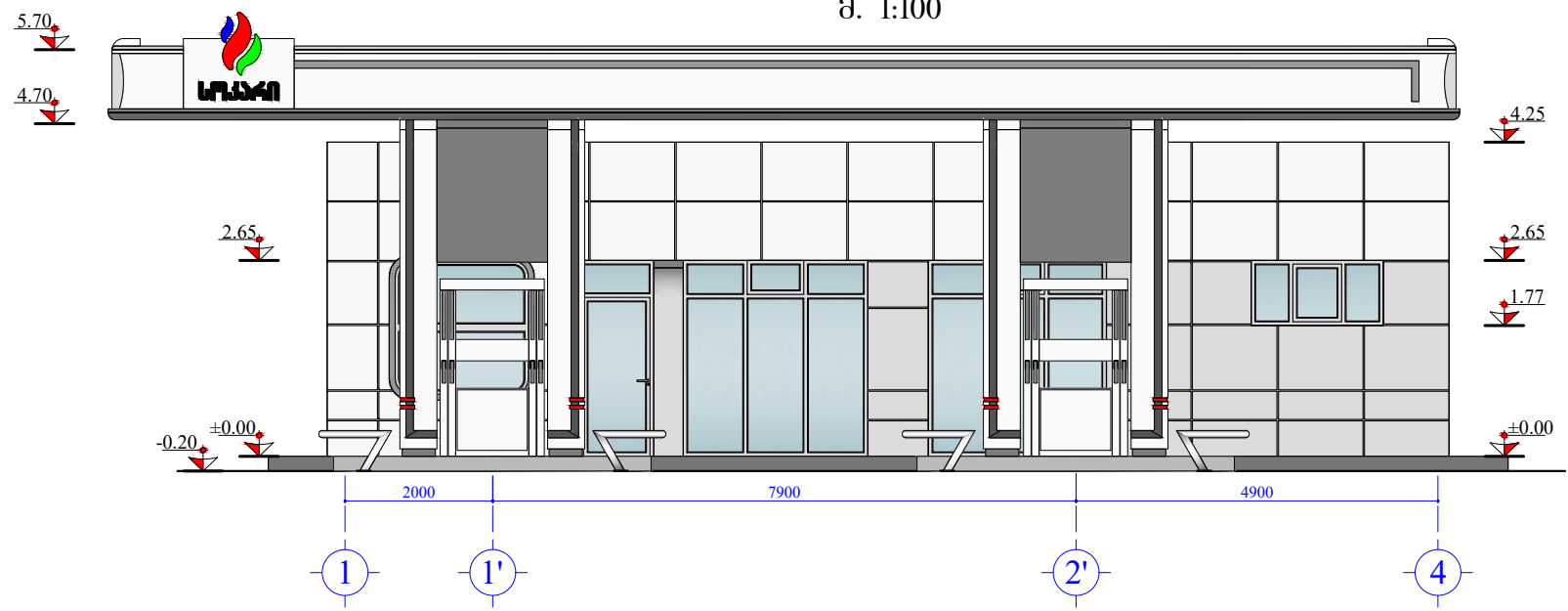


ფასადი 4-1 ღერძებში  
მ. 1:100

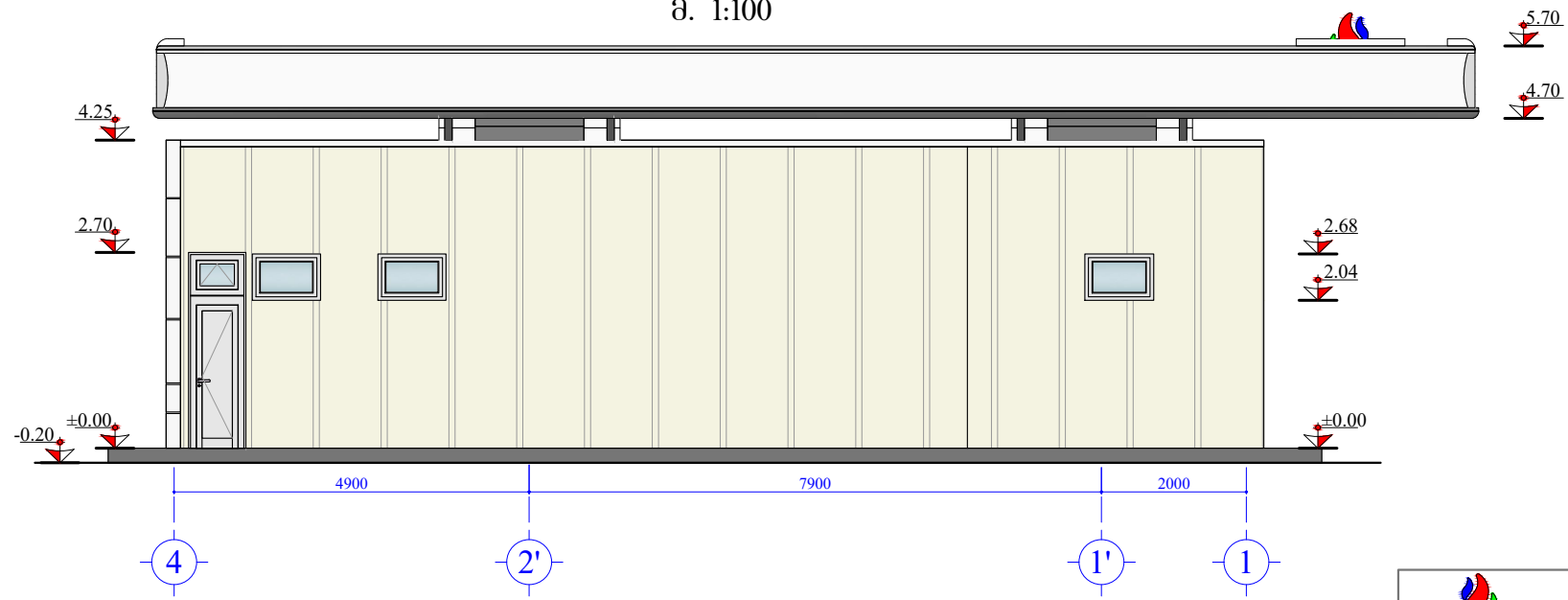




 <b>"SOCAR GEORGIA PETROLEUM"</b>	დამკვეთი:		 შ.პ.ს. "აი სი გრუპი"		შემსრულებელი:	
			<b>L.T.D. "IC GROUP"</b>			
არქიტექტურული ნაწილი	დირექტორი			დ. ჯურელაშვილი		
ავტორიზებული სადგური ქ. თბილისში, სანაპირო კონსტრუქციების , №61 მიწის ნაკვეთის ს/კ 01.13.05.004.072 (საშენობისპროექტი)	შეასრულა			დ. ჯურელაშვილი		
აღმონტრაციული შენობის ფასადი 1-4 და 4-1 ღერძებში (საშენობისპროექტი)	სტადია	მასშტაბი	ფურცელი	ფორმატი		
	მ.პ.	1:100	3	A-3		

ფასადი 1-4 ღერძებში  
(ვარდულით)  
მ. 1:100

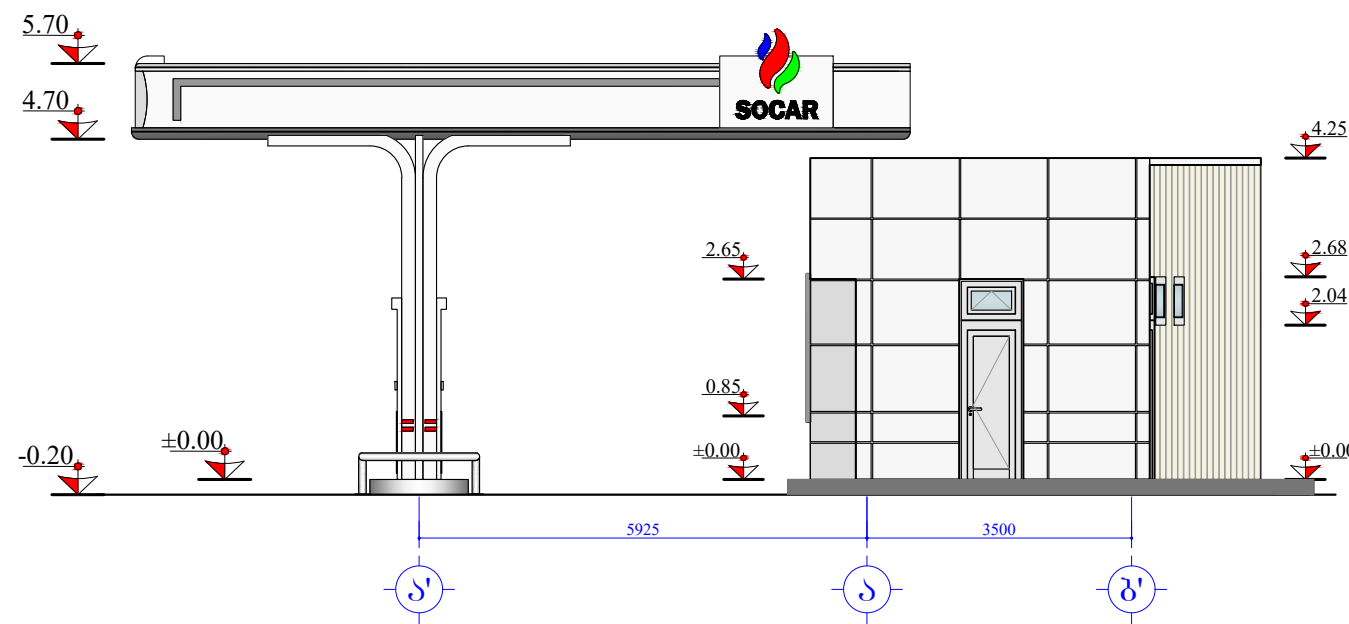


ფასადი 4-1 ღერძებში  
(ვარდულით)  
მ. 1:100

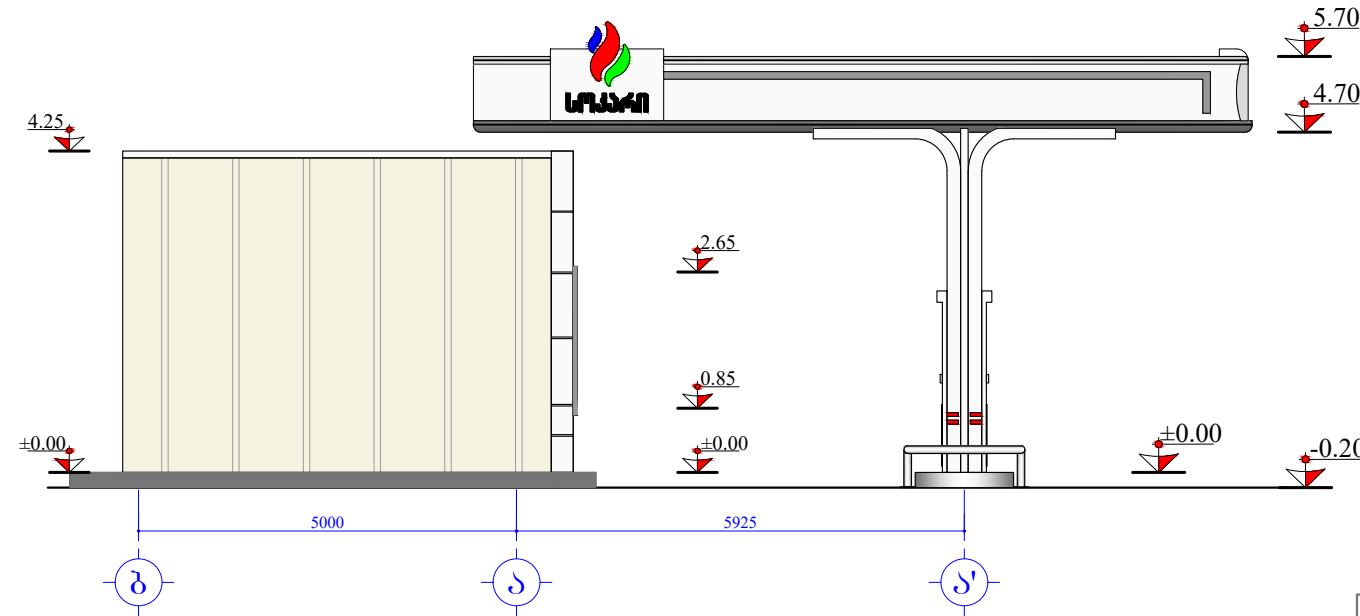




 <b>"SOCAR GEORGIA PETROLEUM"</b>	დამკვეთი:		 შ.პ.ს. "აი სი გრუპი" შემსრულებელი:		
			<b>L.T.D. "IC GROUP"</b>		
	არქიტექტურული ნაწილი		დირექტორი	დ. ჯურელაშვილი	
	ავტორიზებული სადგური ქ. თბილისში, სანაპირო კონსტრუქციების, №61 მიწის ნაკვეთის ს/კ 01.13.05.004.072 (საშენობისპროექტი)		შეასრულა	დ. ჯურელაშვილი	
აღმონტრაციული შენობის ფასადი 1-4 და 4-1 ღერძებში (ვარდულით) (საშენობისპროექტი)		სტადია	მასშტაბი	ფურცელი	ფორმატი
		მ.პ.	1:100	4	A-3

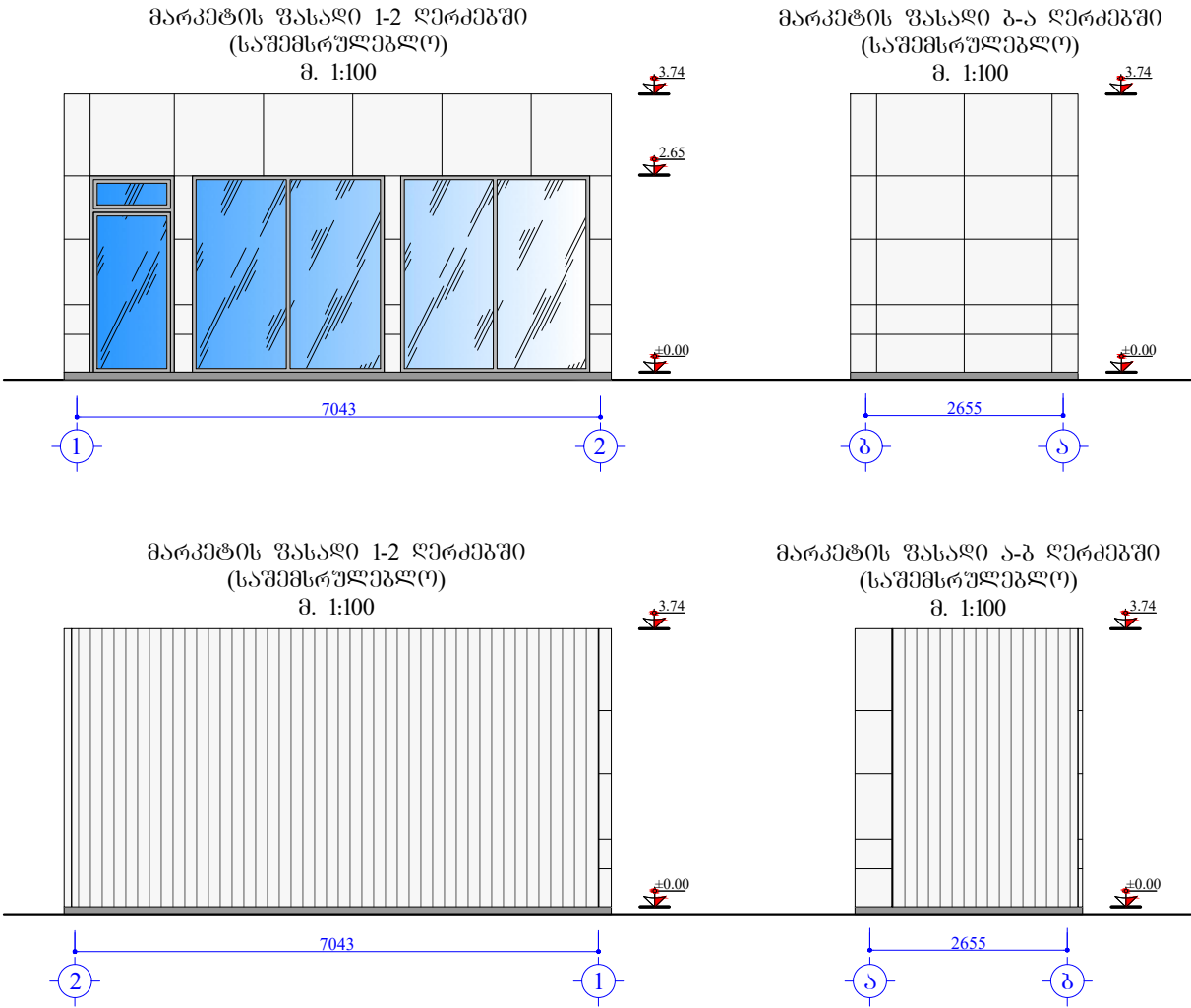
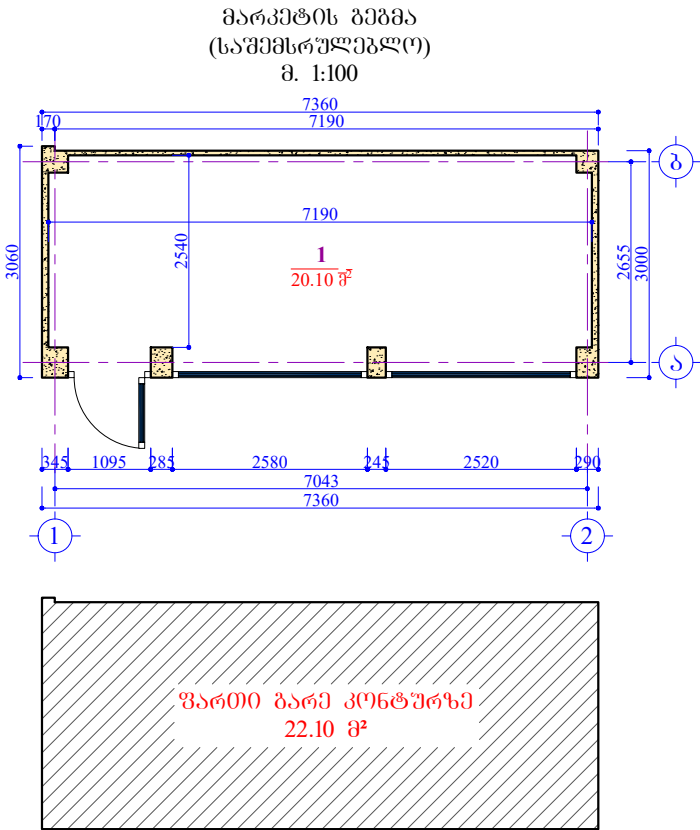
ფასადი ა-ბ ღერძებში  
მ. 1:100




ფასადი ბ-ა ღერძებში  
მ. 1:100

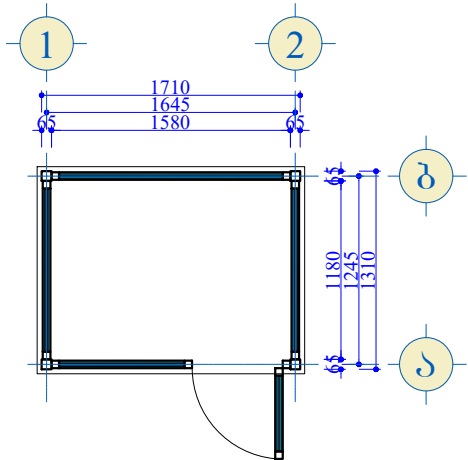


 <b>"SOCAR GEORGIA PETROLEUM"</b>	დამკვეთი:		 შ.პ.ს. "აი სი გრუპი" შემსრულებელი:				
	არქიტექტურული ნაწილი		<b>L.T.D. "IC GROUP"</b>				
	ავტორიზებული სადგური ქ. თბილისში, სანაპირო კონსტრუქციების, №61 მიწის ნაკვეთის ს/კ 01.13.05.004.072 (საშენობისპროექტი)		დირექტორი	დ. ჯურღულაყვილი			
	აღმონიტრავებული შენობის ფასადი ა-ბ და ბ-ა ღერძებში (საშენობისპროექტი)		შეასრულა	დ. ჯურღულაყვილი			
			სტადია	მასშტაბი	ფურცელი	ფორმატი	
			მ.პ.	1:100	5	A-3	



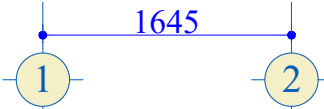
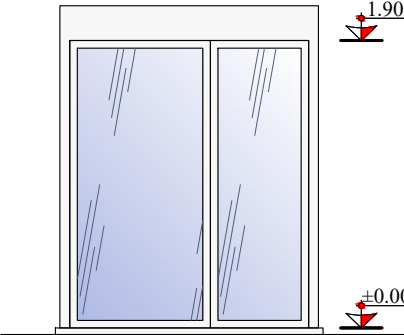
 "SOCAR GEORGIA PETROLEUM"	დამკვეთი:		შპს. "აი სი გრუპი"		შემსრულებელი:	
	არქიტექტურული ნაწილი		L.T.D. "IC GROUP"			
ავტორიზაციის საბუღალტრო დ. თბილისში, სანაპირო კონსტრუქციების, №61 მიწის ნაკვეთის ს/კ 01.13.05.004.072 (საშემსრულებლო პროექტი)	დირექტორი		დ. ჯურელაშვილი			
	შეასრულა		დ. ჯურელაშვილი			
მარკეტის გეგმა და ფასადები 1-2, 3-4, 1-2, 2-1 ღერძებში (საშემსრულებლო)	სტადია	მასშტაბი	ფურცელი	ფორმატი		
	მ.პ.	1:100	6	A-3		

მომსახურე პერსონალის  
მოსაცდელი ჯიხურის გეგმა  
(საშემსრულებლო)  
მ. 1:50

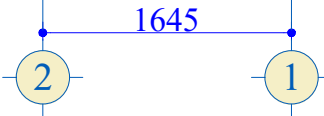
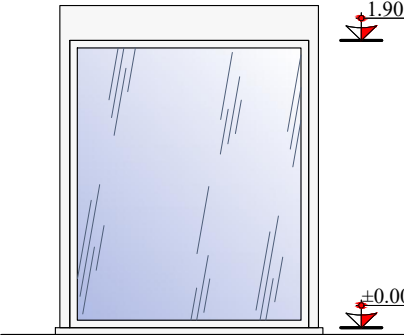


ვარითი გარე კონტურზე  
2.40 მ.

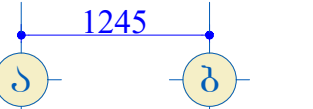
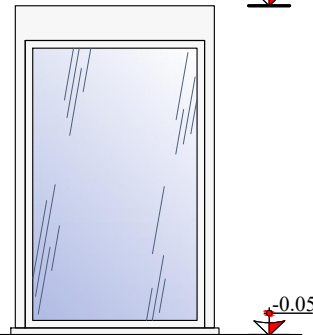
მომსახურე პერსონალის  
მოსაცდელი ჯიხურის  
ფასადი 1-2 ღერძებში  
მ. 1:50



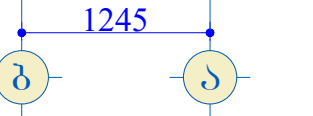
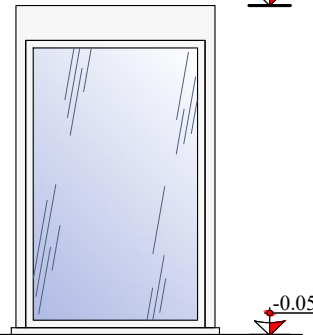
მომსახურე პერსონალის  
მოსაცდელი ჯიხურის  
ფასადი 2-1 ღერძებში  
მ. 1:50




მომსახურე პერსონალის  
მოსაცდელი ჯიხურის  
ფასადი ა-ბ ღერძებში  
მ. 1:50



მომსახურე პერსონალის  
მოსაცდელი ჯიხურის  
ფასადი ბ-ა ღერძებში  
მ. 1:50



 <b>"SOCAR GEORGIA PETROLEUM"</b>	დამკვეთი: შ.პ.ს. "აი სი გრუპი"		შემსრულებელი: L.T.D. "IC GROUP"	
	არქიტექტურული ნაწილი		დირექტორი	დ. ჯურღულაყვილი
ავტორთაგან: საგანმანათლებლო დაზღუდვის კომპანია, №61 მთავარი ნაგებობის ს/კ 01.13.05.004.072 (საშემსრულებლო პროექტი)	შეასრულა		დ. ჯურღულაყვილი	
მომსახურე პერსონალის მოსაცდელი ჯიხური (საშემსრულებლო)	სტადია	მასშტაბი	ფურცელი	ფორმატი
	მ.პ.	1:50	7	A-3